



Centraal Planbureau | economische beleidsanalyse

Eén zwarte zwaan maakt nog geen zomer

Economie en zorg na corona

5.1.2e **Ingendael**
Discours, 28 augustus 2020

www.cpb.nl | @CPBnl

CPB

Corona als wake-up call

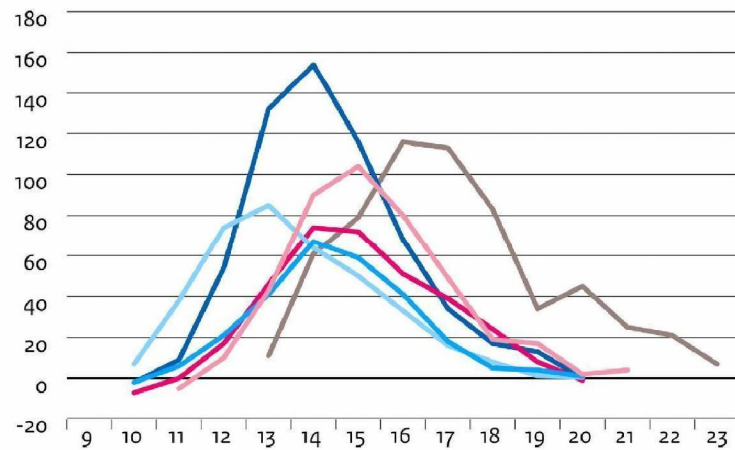
- Pandemie lang voorspeld
- Zorg onvoorbereid
- Politiek onvoorbereid
- CPB onvoorbereid
- Economie meer schokbestendig dan in 2008



CPB

Zes meest getroffen Europese landen + Duitsland

oversterfte in % (P-score)



cumulatieve P-score



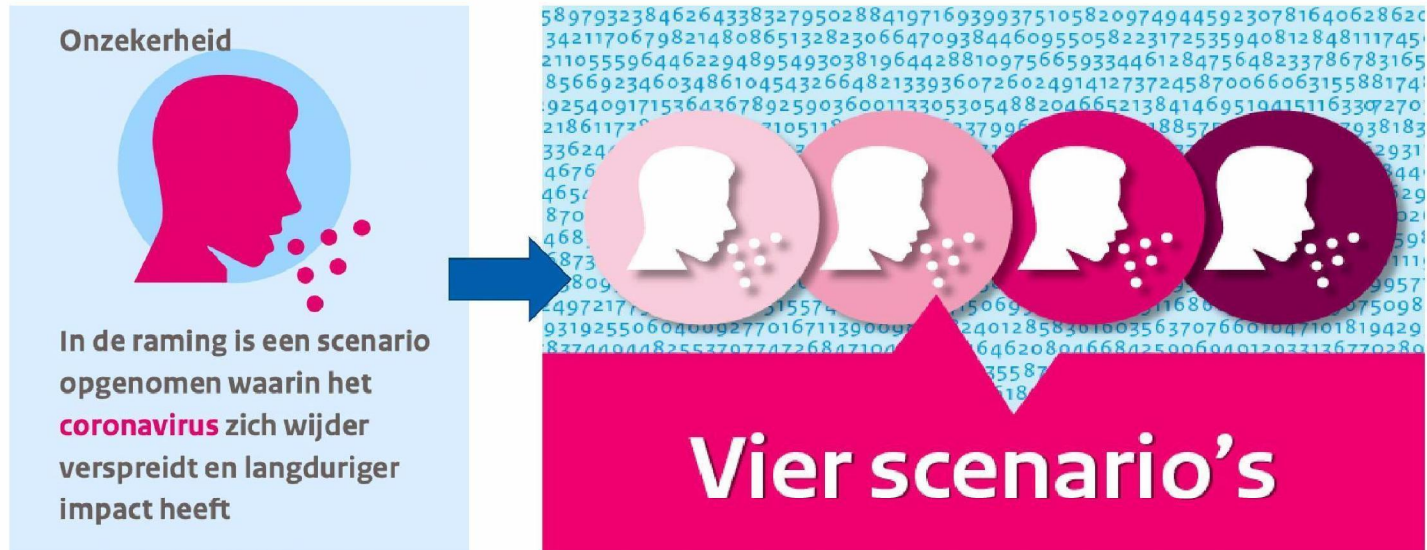
Bron: Muellbauer/FT

Schaken op vier borden



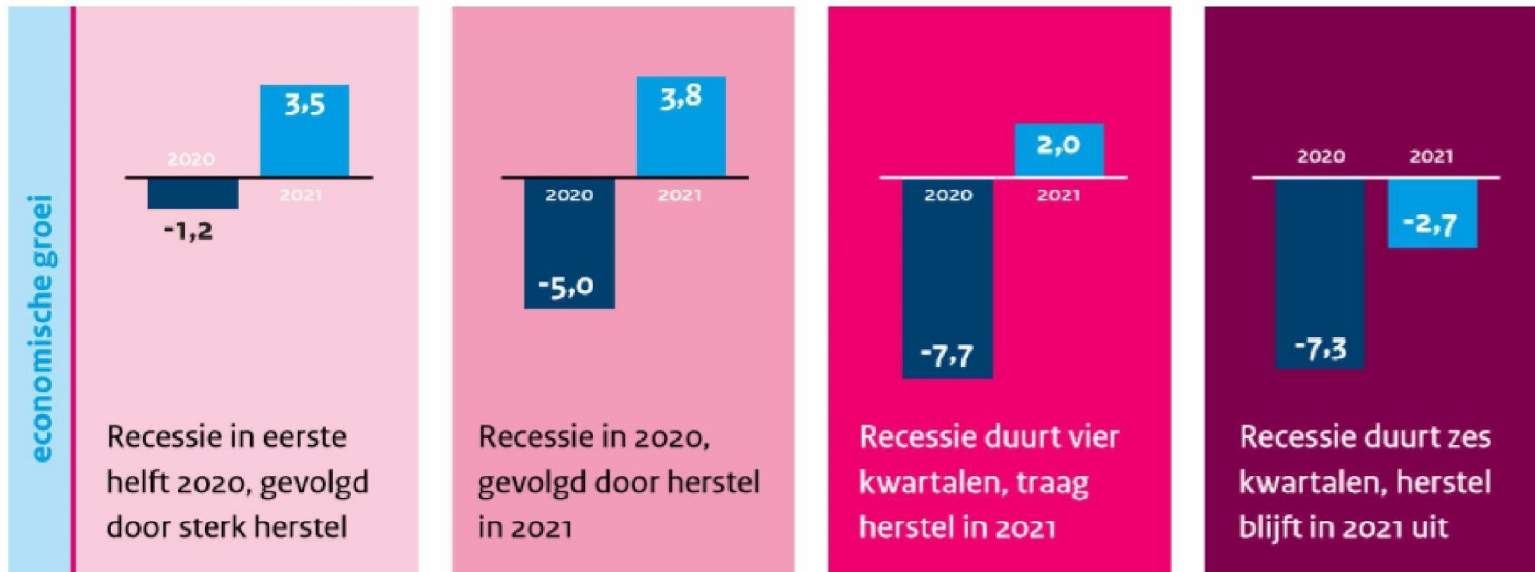
CPB

Van maartraming (1,5% groei) naar vier scenario's



CPB

Vier scenario's

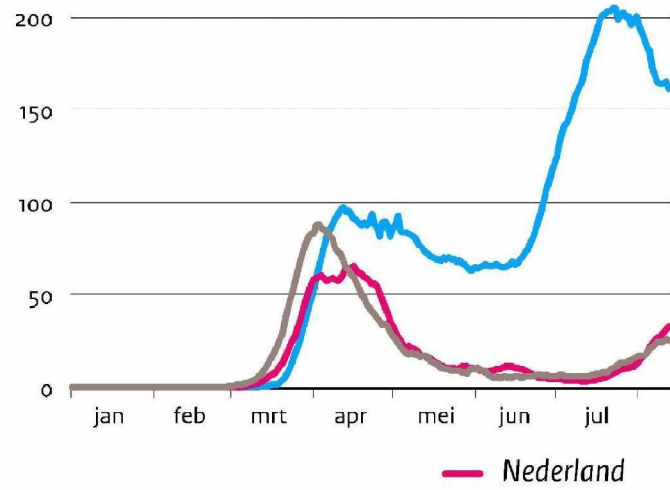


CPB

Fundamentele onzekerheid

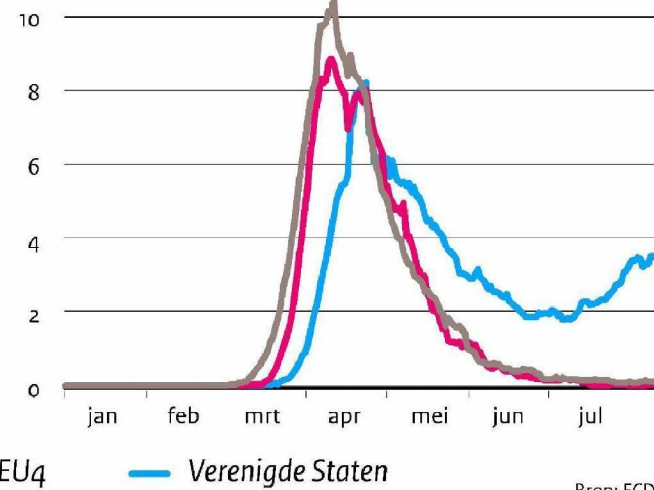
Geregistreerde coronabesmettingen

aantal per miljoen inwoners, 7-daagsgemiddelde



Aantal coronadoden

aantal per miljoen inwoners, 7-daagsgemiddelde

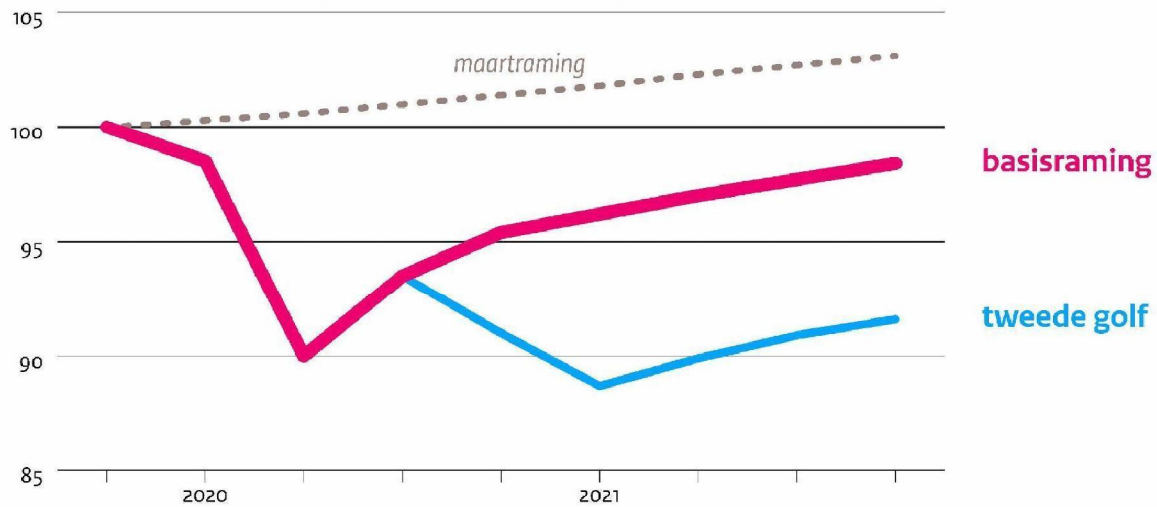


Bron: ECDC

CPB

Augustusraming: impact groot en groter

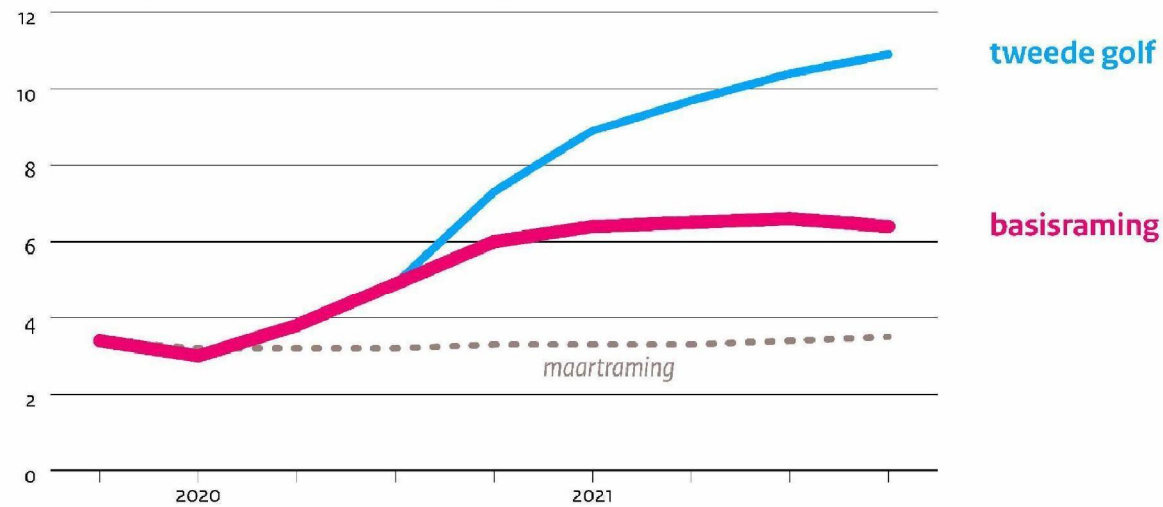
verandering bbp per kwartaal (geïndexeerd: 4^{de} kwartaal 2019 = 100)



CPB

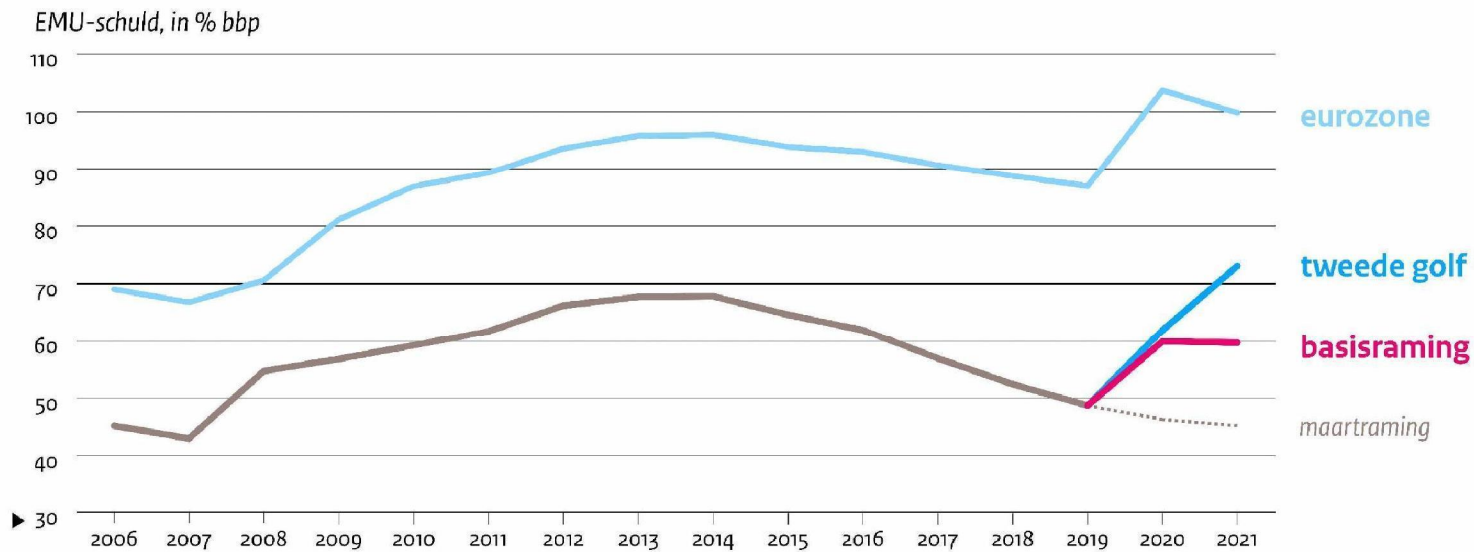
Stijging werkloosheid moet grotendeels nog komen

werkloosheid per kwartaal, in % beroepsbevolking



CPB

Schuld loopt hard op, blijft ook in 2^e golf te dragen



Raming middellangetermijn (MLT): 2022-2025



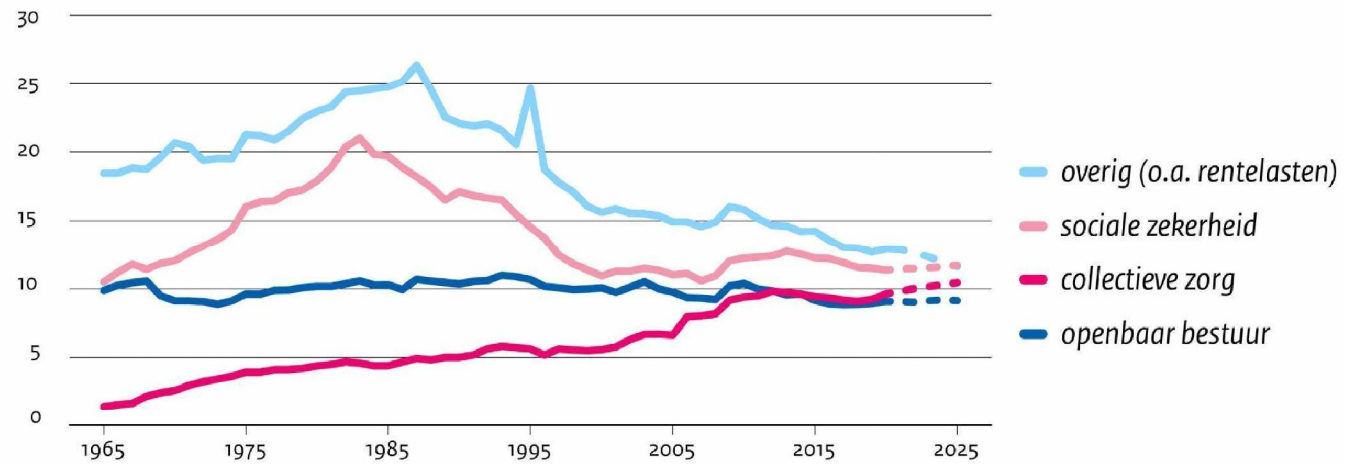
Alles wordt anders?

- Inhaalgroei: economie beweegt terug naar structureel niveau werkloosheid
- Maar: crisis heeft permanente effecten. We halen misgelopen welvaartsgroei maar deels in. Dat leidt ook tot hoger overheidstekort en –schuld.
- Lagere migratie/ lagere stijging arbeidsaanbod
- Negatieve effecten op productiviteit door lagere investeringen en verlies aan kennis en vaardigheden
- Ook positieve effecten (thuiswerken)?

CPB

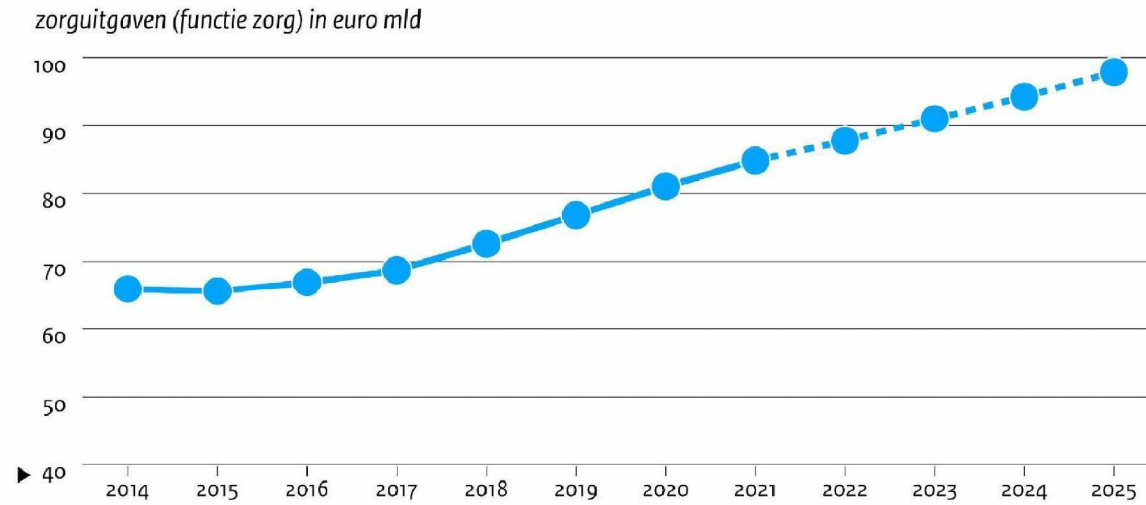
En de zorg?

collectieve uitgaven, in % bbp



CPB

Die blijft gewoon groeien...



...en profiteert zelfs van ruimere arbeidsmarkt

- Beperkt effect corona op zorguitgaven (vnl 2020 en 2021)
 - Hogere uitgaven verzekeraars en instellingen (+), maar deel door Rijk gefinancierd
 - Continuïteitsbijdrage (+)
 - Minder behandelingen (-)
 - Loonstijging marktsector valt lager uit, zorglonen bewegen mee (-).
- Krapte op arbeidsmarkt verminderd, voldoende aanbod personeel voor zorg

Zorgkeuzes in Kaart (ZiK)

- Analyse van breed pakket aan maatregelen voor de zorg
 - ca. 250 maatregelen van politieke partijen + 104 maatregelen uit ZiK 2015
 - Beleidsuitgangspunten tot coronacrisis zijn verwerkt
- Budgettaire effecten staan centraal
 - Kwalitatieve effecten wel aan tabel toegevoegd
- Aandacht voor de samenhang
- Input voor verkiezingsprogramma's en doorrekening Keuzes in Kaart (KiK)

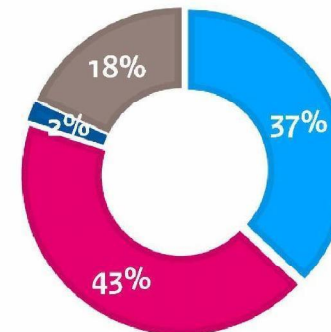
Aantal maatregelen

Er zijn 147 fiches opgenomen in het eindrapport
Deze bevatten 268 maatregelen/varianten

Thema	Aantal maatregelen
Care & sociaal domein	43
Cure	30
Eigen betalingen, arbeidsmarkt en premievraagstukken	98
Genees- & hulpmiddelen	24
Pakket & verzekeraars	28
Preventie	16
Stelsel & transitie	29

TYPE

- intensiveringen
- ombuigingen
- neutraal
- onduidelijk





Bron: Ambuzorg

Impact op zorgbeleid?

- Gepaste zorg?
- Zorg op afstand?
- Voorbereiding op pandemieën/
overcapaciteit?
- Meer centrale sturing?

Corona opent niet automatisch nieuwe deuren

- Corona laat zien dat niet alle zorgvraag direct beantwoord hoeft te worden
- Maar: onduidelijk welke vraag wel/niet noodzakelijk is
- Gepaste zorg gaat niet vanzelf...
- Voor juiste keuzes is inzicht nodig in kwaliteit van zorg en zijn prikkels nodig
- Toegang tot en betere verzameling van data is daarvoor essentieel

